

بنام خداوند جان و خرد

تهیه شده توسط کمیته داوران فدراسیون کشتی جمهوری
اسلامی ایران

موقعیت های مختلف هنگام خروج از تشک



موقعیت های مختلف هنگام خروج از تشک



UNITED WORLD WRESTLING

Evaluation of Out of Bounds Situations

- **Rule :** the wrestler who goes in the protection zone with one entire foot (position) without executing a hold, will lose 1 pt.
- **Clarification for stepping out in standing wrestling for both style:**
 - When the attacking wrestler is the first to step into the protection area in the commission of a hold, the following may occur:
 - . If the wrestler completes the hold successfully in a continuous action, he shall be awarded the requisite points- 1, 2, 4 or 5 points.
 - . If the wrestler is unable to complete the hold successfully, after stopping the action the referee shall award his opponent 1 point
 - . If the wrestler lifts and controls his opponent and he is unable to complete the hold in a continuous action, the referee shall stop the bout but not award his opponent 1 point.

7/23/2020

UWW Refereeing Commission Webinars 2020

قانون کلی: کشتی گیری که در حالت سرپا، بدون در اختیار داشتن فنی، با یک پا بصورت کامل، از تشک خارج بشود حریفش یک امتیاز دریافت میکند

شفاف سازی خروج پاها از تشک در حالت سرپا در هر دو رشته آزاد و فرنگی

هرگاه ابتدا پای کشتی گیر مهاجم در حین اجرای فن از تشک خارج بشود سه حالت ممکن است برای او رخ بدهد:

۱. اگر کشتی گیر مهاجم موفق شد در تدوام اجرا، فن خود را تکمیل کند، با توجه به اجرا امتیاز ۱.۲.۴.۵ را دریافت میکند.

۲. اگر کشتی گیر مهاجم در اجرای فن خود ناموفق باشد، پس از توقف کشتی، ۱ امتیاز به حریش تعلق میگیرد.

۳. اگر کشتی گی مهاجم حریش را با کنترل کامل، از تشک لیفت کند اما موفق به اجرا یا تکمیل فن خود نشود داور باید کشتی را متوقف کند، اما امتیازی هم به حریش تعلق نمیگیرد.



UNITED WORLD WRESTLING



1 pt - Blue
Red steps out

7/23/2020

UWW Refereeing Commission Webinars 2020

کشتی گیری که در حالت سرپا، بدون در اختیار داشتن فن از تشک خارج بشود کشتی بلافاصله قطع و یک امتیاز از دست میدهد.



UNITED WORLD WRESTLING

Red 1 pt
Entire foot should be out



7/23/2020

UWW Refereeing Commission Webinars 2020

خروج پای کشتی گیر از تشک در حالت سرپا باید بصورت کامل اتفاق بیفتد که امتیاز به حریش تعلق بگیرد



UNITED WORLD WRESTLING

*In case attacking
wrestler lifts his
opponent and steps out,
he will not lose point*



7/23/2020

UWW Refereeing Commission Webinars 2020

اگر کشتی گیر مهاجم کاملاً حریف خود را با کنترل لیفت کند و از تشک خارج بشود ولی موفق به تکمیل یا اجرای فن خود نشود، امتیازی بابت خروج از تشک از دست نمیدهد.



UNITED WORLD WRESTLING

4 pts-Red
Counterattack is valid while
the wrestler stepping out

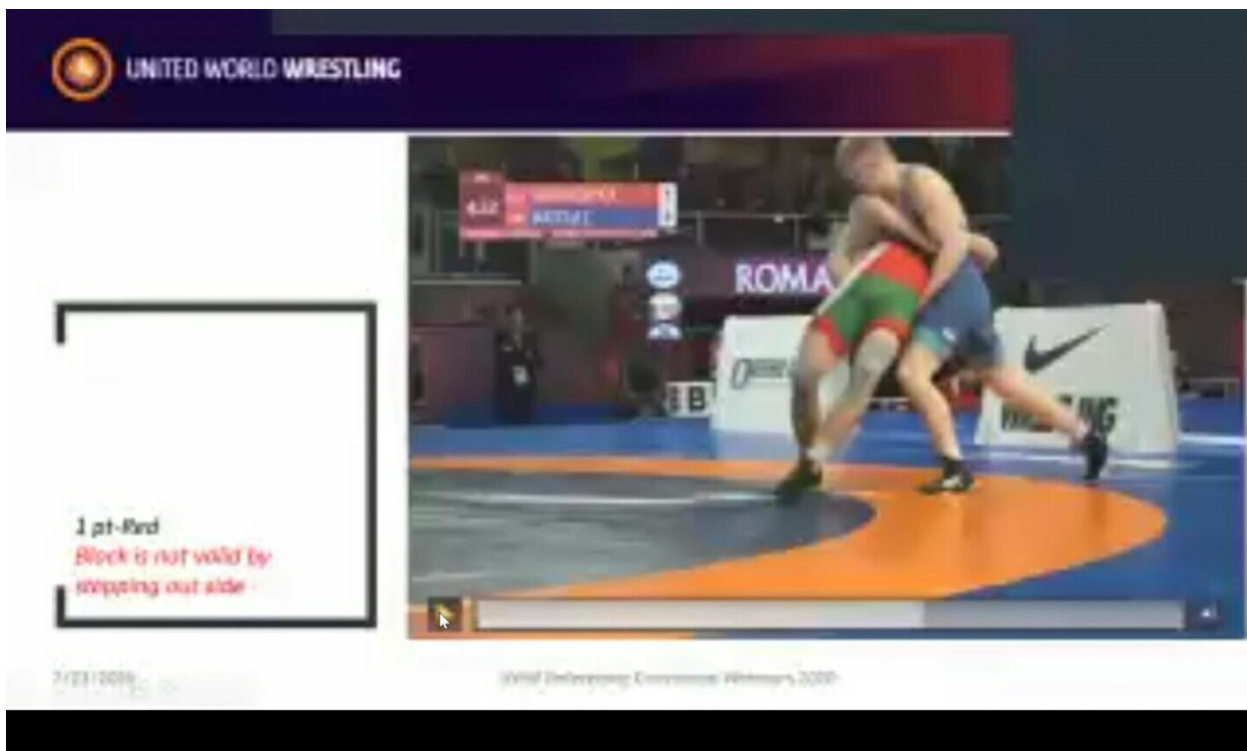


7/23/2020

UWW Refereeine Commission Webinars 2020

اگر مهاجم در حین اجرای حمله یکی از پاهای خود را بیرون از تشک بگذارد، امکان تکمیل فن برای او وجود دارد و میتواند فن خود را تکمیل کند.

در این حالت مدافع هم میتواند با گذاشتن پا به بیرون تشک ضد حمله خود را تکمیل و یا اجرا کند.



کشتی گیر حق ندارد با گذاشتن پا در منطقه استحفاظی تشک حریف خود را **بلوکه** کند.

کشتی گیری که با گذاشتن پا در منطقه استحفاظی تشک حریفش را بلوک کند ۱ امتیاز از دست میدهد.



UNITED WORLD WRESTLING

No point
Only hand is not out

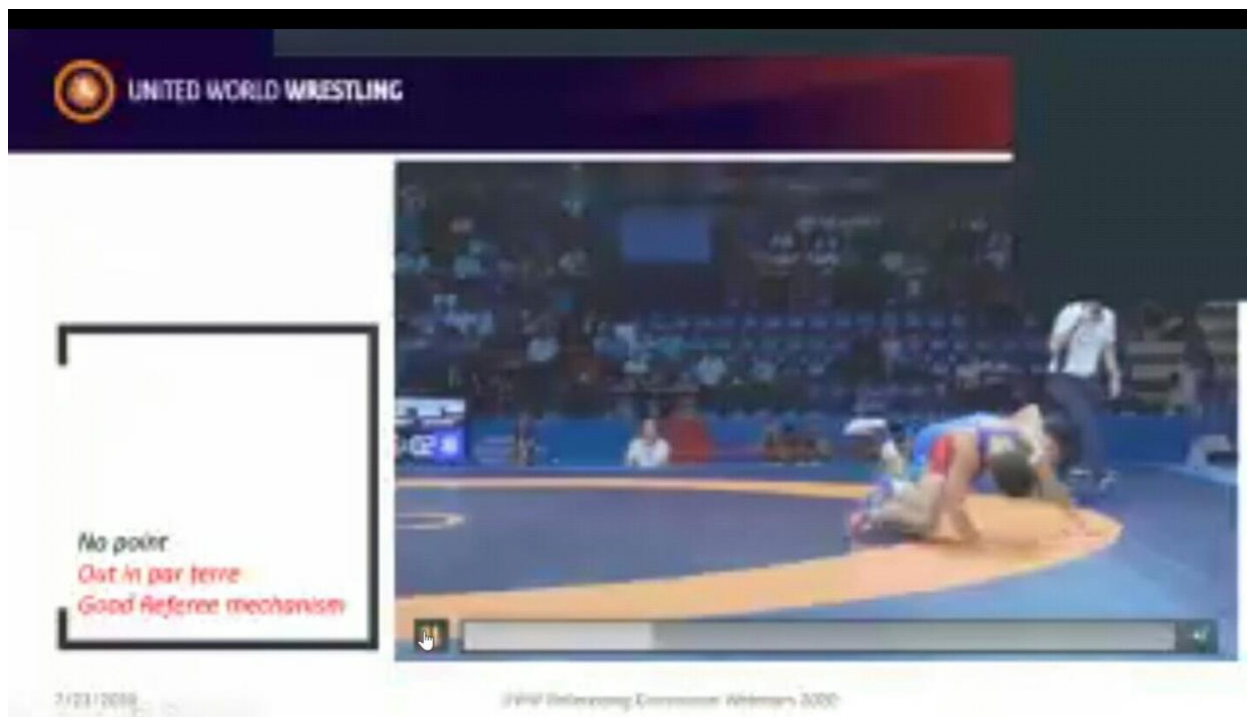


7/23/2020

UWW Refereeing Commission Webinars 2020

اگر در حالت سرپا دست کشتی گیر از تشک خارج بشود
امتیازی از دست نمیدهد، در صورتی امتیاز از دست میدهد
که تمام بالاتنه هم همراه با دست از تشک خارج بشود.

خروج دست تنها، بدون خروج بالاتنه، امتیازی برای حریف
در بر ندارد. و کشتی باید ادامه پیدا کند.

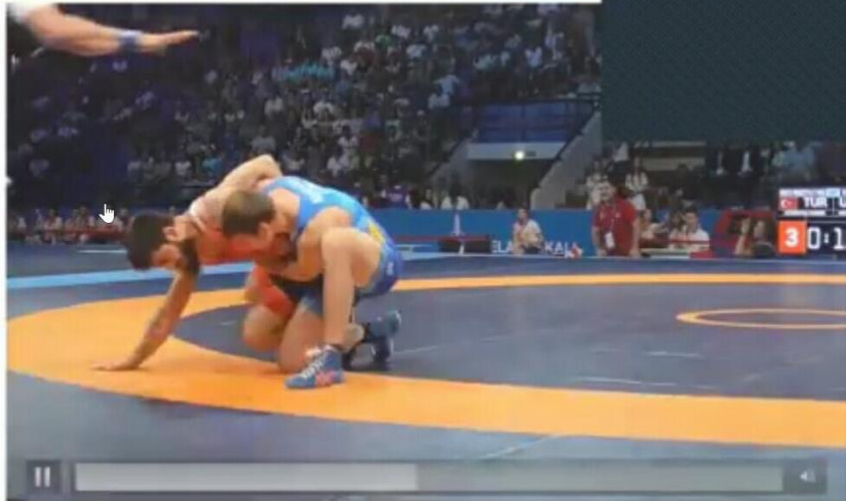


خروج کشتی گیران در حالت خاک امتیازی در بر ندارد.



UNITED WORLD WRESTLING

1 pt-Red
Blue out first
Referee should find
out who is out first



7/23/2020

UWW Refereeing Commission Webinars 2020

در صورت خروج کشتی گیران بصورت همزمان در سرپا، داور باید تشخیص بدهد کدامیک از کشتی گیران ابتدا از تشک خارج شده و آن کشتی گیر را با ۱ امتیاز جریمه کند.

1 pt-Red
Attack is in outside, Blue
was totally (upper body)
out of bound before
action starts
Good Refereeing



7/23/2020

UWW Refereeing Commission Webinars 2020

1 pt-Red
Attack is in outside, Blue
was totally (upper body)
out of bound before
action starts
Good Refereeing



اگر تمام بالاتنه مدافع از تشک خارج بشود، سپس مهاجم
اجرای فن خود را آغاز کند یا در مرحله دوم قصد تکمیل
کردن فن خود را داشته باشد اعتبار ندارد و مهاجم فقط یک
امتیاز بابت خروج مدافع دریافت میکند.

UNITED WORLD WRESTLING

126	USA	MARDULIS H.	2
5:49	PUR	RODRIGUEZ T. N.	0

2 pts- Red
Second action not valid-
upper body out

7/23/2020

UWW Refereeing Commission Webinars 2020

در صورت خروج بالاتنه مدافع از تشک ، مهاجم دیگر حق اجرای فن ندارد. مگر اینکه قبل از خروج بالاتنه فن خود را آغاز کرده باشد.



UNITED WORLD WRESTLING

2 pts- Red for take down
then, in case attacking
wrestler is totally out
referee should stop the
bout



7/23/2020

UWW Refereeing Commission Webinars 2020

اگر در حالت خاک بالاتنه مهاجم کاملاً بیرون از تشک
باشد: مهاجم دیگر نمیتواند فنی را آغاز کند. داور باید بلافاصله
کشتی را قطع کند. اگر مهاجم اجرای فن نماید هیچ امتیازی
به او تعلق نمیگیرد.



UNITED WORLD WRESTLING

Common Mistakes



No point
Blue is completely out



7/23/2020

UWW Refereeing Commission Webinars 2020

مهاجم كاملا از تشك خارج شده است: مهاجم نمیتواند دیگر
فنی را اجرا یا آغاز کند.



UNITED WORLD WRESTLING

Common Mistakes

2 pts-Red
Not out of bounds
Upper body is inside
Wrong whistle in danger
position



7/23/2020

UWW Refereeing Commission Webinars 2020

در حالت خاک که بالاتنه مدافع و مهاجم داخل تشک است:

داور نباید سوت زده و کشتی را قطع کند. باید اجازه ادامه کشتی را به آنها بدهد، مخصوصاً وقتی که مدافع در حالت خطر قرار دارد، در اینصورت حتماً باید از ریس تشک تاییدیه بگیرد.



UNITED WORLD WRESTLING

Common Mistakes

2 pts-Red
Referee should wait for
big point – wrong whistle



7/23/2020

UWW Refereeing Commission Webinars 2020

در هنگام خروج پای مدافع از تشک:

داور باید صبر کند و اجازه بدهد که کشتی گیر به امتیاز درشت تر برسد.



UNITED WORLD

Common Mistakes

No point
Out in par terre



UWW Refereeine Commision Webinars 2020

7/23/2020

خروج مدافع در حالت پارتر:

امتیازی برای مهاجم در بر ندارد.

حالات مختلف خاک بر اساس موقعیت مدافع

۱. اگر سر و شانه مدافع داخل تشک ولی پاها بیرون تشک باشد، داخل محسوب میشود و کشتی ادامه دارد.

۲. اگر بالاتنه مدافع در خارج تشک باشد، خروج از تشک و قطع کشتی.

۳. خروج یک دست تنها از تشک، خروج از تشک محسوب نمیشود مگر اینکه تمام بالاتنه هم همراه با دست خارج بشود.

۴. اگر هر دو دست در خارج تشک باشد اما بالاتنه در داخل تشک باشد، کشتی همچنان در حالت خاک و داخل ادامه خواهد داشت.

*اگر کشتی گیران به حالت خاک روی خط زون قرار دارند، سپس یکی از آنها به حالت سرپا از تشک خارج بشود حریف او ۱ امتیاز دریافت خواهد کرد.

کشتی گیری که بدون در دست داشتن فن پای او از تشک خارج بشود: دیگر نمیتواند وارد تشک بشود و اجرای فن کند

تهیه شده توسط کمیسیون داوران فدراسیون کشتی
جمهوری اسلامی ایران
مرداد ماه ۹۹